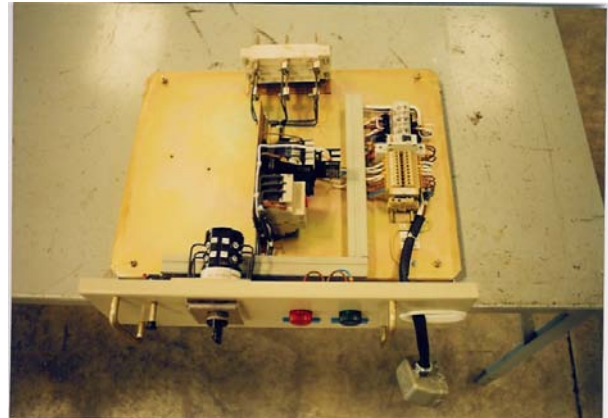


Büyük sanayi tesislerinde tercih edilen Çekmeceli Tip Kuvvet Tablolarında her çıkış için ayrı bir çekmece bulunmaktadır. Böylece arızalanan bir çıkış ünitesini yedeği ile çok kısa sürede değiştirmek mümkündür. Ayrıca ünitelerde tamirat veya istenen değişiklikleri yapmak sabit tip tablolara oranla daha kolaydır.

Enerji, ana tablodaki baradan çekmece üzerindeki kontaklar vasıtası ile alınmakta ve motor beslemesi çıkış klemenslerine aktarılmaktadır. Kumanda ve kilitleme kontakları ise seyyar kumanda klemenslerine irtibatlanmaktadır.

Çekmeceler; çalışma, test ve tamir konumlarında kilitlenebilmektedir.

- Çalışma konumunda, çekmece tam yerine oturmamışsa bobin devresine kumanda eden limit anahtarı kontaktörün çalışmasını önleyerek ikaz verir.
- Test durumunda, kumanda fişi takılı olduğundan ünitenin kumanda fonksiyonlarını kontrol etmek mümkündür.
- Tamir konumunda, çekmece bir kademe daha çekilerek bütün cihazlara erişilebilir. Çekmece içindeki cihazlar sadece tamir konumunda meydana çıktığından cereyan altında hiçbir cihaza temas etmek mümkün değildir.
- Çekmece üniteleri her üç konumda da asma kilitle kilitlenebilmektedir.



BOY 1 ÇEKMECE ÜNİTESİ



2.02 ÇEKMECELİ TİP TABLOLAR

ÖZGEN ELEKTRİK

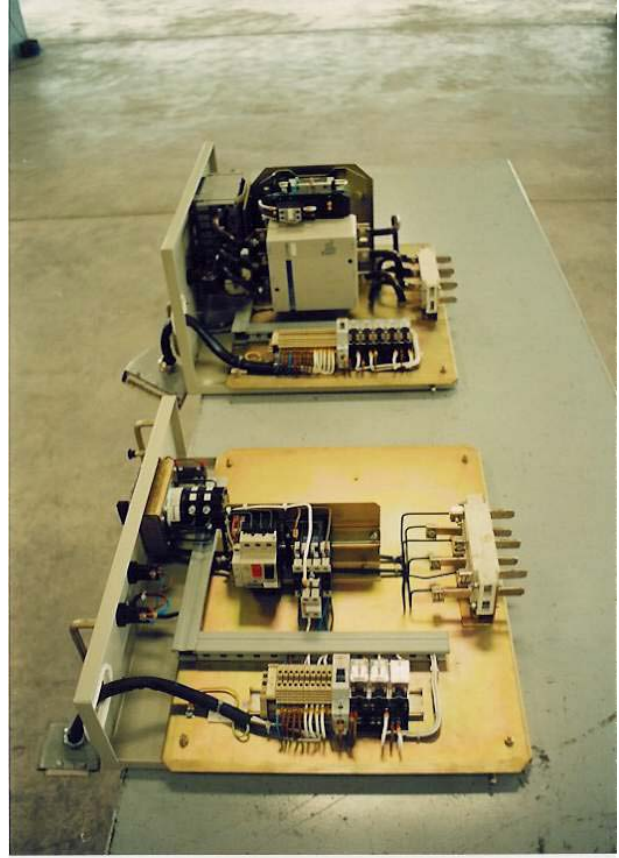
Çekmeceli Tablolar 800x800x2000 mm ebadındadır.

Her bir tablo 10 ünite kapasitelidir.

Bir tabloya ;

- 10 Adet Boy 1 ünitesi
- 5 Adet Boy 2 ünitesi
- 3 Adet Boy 3 ünitesi yerleştirilebilmektedir.

Bu üniteler standard ebatlarda olduğundan değişik kombinasyonlarının yapılması mümkündür.



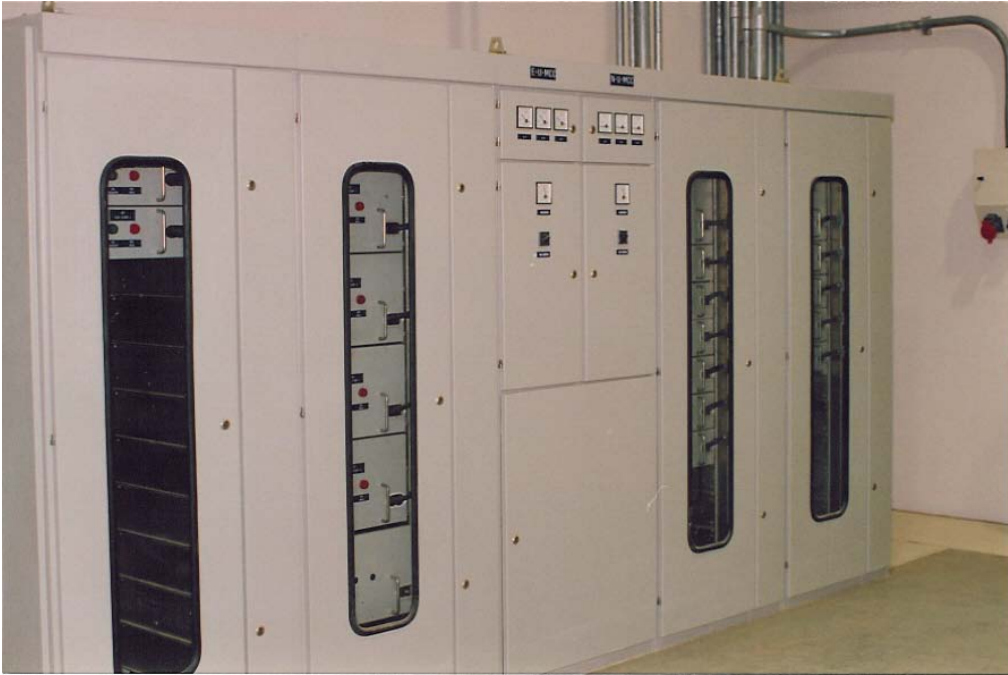
BOY-1 15 kW'a kadar – BOY-2 55 kW'a kadar
ÇEKMECE ÜNİTELERİ



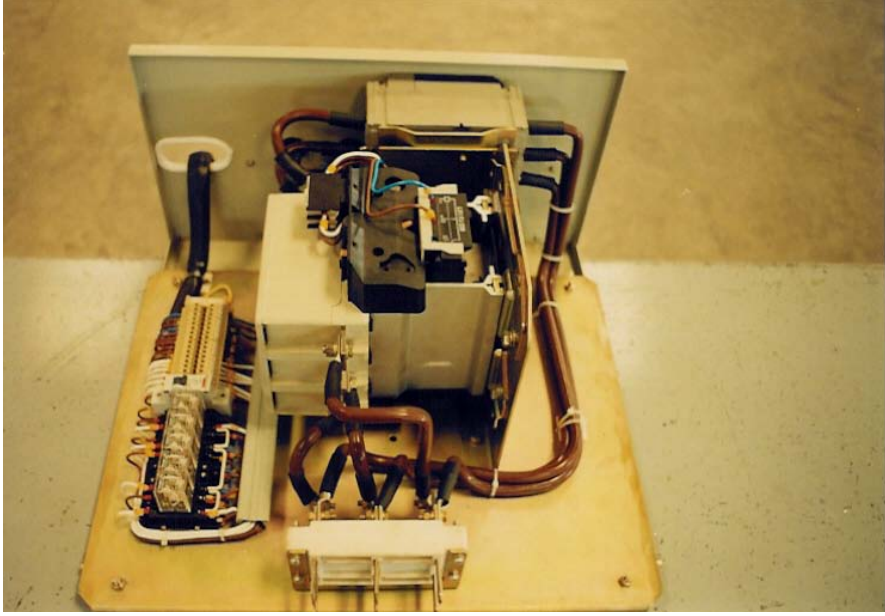
ÜST ÇEKMECELER TAMİR KOLAYLIĞI İÇİN YATIK VAZİYETTE DURABİLMEKTEDİR



BESLEME BARASI VE AKIM ALMA FİŞLERİ



0,4 KV ÇEKMECELİ TABLONUN GENEL GÖRÜNÜŞÜ



BOY 3 kW'a kadar ÇEKMECE ÜNİTESİ

